

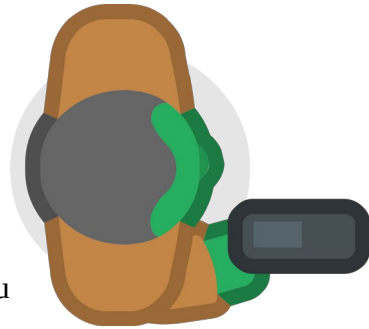
Top down shooter prototipo

Listado de enemigos

1. Homúnculo pistolero

Un homúnculo con pistola que patrulla en las catacumbas, muy común.

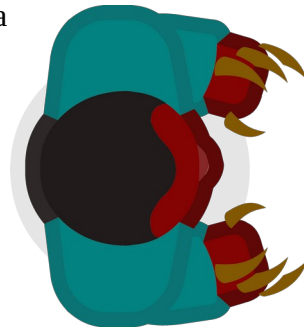
Puede patrullar en un área definida y si detecta a su objetivo le perseguirá pero si no lo alcanza luego de un tiempo regresará a su posición de patrulla. También puede estar quieto o vigilar para buscar a su objetivo. Si lo tiene en la mira disparará, luego de unos disparos intentará moverse a un lado u otro pero sin perder de vista a su objetivo.



2. Homúnculo ciclópeo

El homúnculo ciclópeo, ya que sólo tiene un ojo debe acercarse para atacar con sus afiladas garras.

Puede patrullar en un área definida y si detecta a su objetivo le perseguirá pero si no lo alcanza luego de un tiempo regresará a su posición de patrulla. También puede estar quieto o vigilar para buscar a su objetivo. Al detectar al objetivo intentará acercarse y atacar, a veces una señal aparece sobre su cabeza para indicar que está listo para asaltar al objetivo por lo que hay que salir de su camino.



Actualizado: 2020-10-03